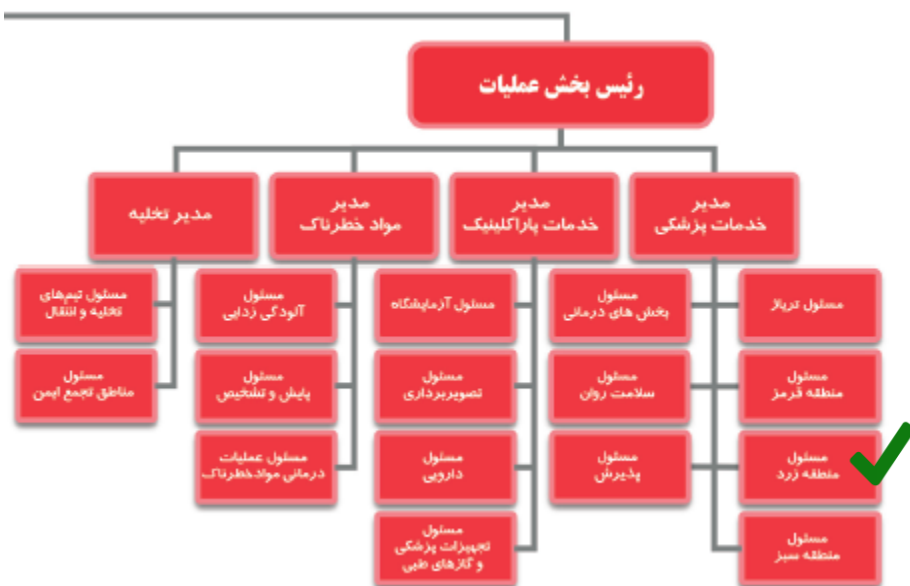




شرح وظیفه مسئول منطقه زرد

رنگ جلیقه: قرمز



منطقه زرد = (بیماران با شرایط متوسط)

این منطقه برای بیمارانی است که وضعیت پایداری دارند اما به مراقبت‌های پزشکی نیاز دارند تا از وخامت حال آن‌ها جلوگیری شود.

وظایف مسئول منطقه زرد:

۱. بررسی و پیگیری وضعیت بیماران:

• ارزیابی وضعیت بیماران برای اطمینان از عدم بدتر شدن شرایط.

• نظارت مستمر بر علائم حیاتی بیماران.



۲. شروع درمان‌های اولیه:

- انجام اقدامات پزشکی مانند تزریقات، پانسمان یا شروع درمان‌های دارویی.
- آماده‌سازی بیماران برای آزمایش‌ها یا تصویربرداری‌های ضروری.

۳. مدیریت انتقال بیماران:

- ارجاع بیماران با وخامت شرایط به منطقه قرمز.

- انتقال بیماران به بخش بستری یا منطقه سبز در صورت بهبود.

۴. هماهنگی با تیم‌های تخصصی:

- درخواست مشاوره یا درمان از پزشکان متخصص در صورت لزوم.
- نظارت بر ارائه خدمات تصویربرداری یا آزمایشگاهی برای بیماران.

۵. اطمینان از تامین منابع:

- نظارت بر موجودی تجهیزات و مواد مصرفی مورد نیاز منطقه زرد.